

UCHWAŁA NR VII.72.19
RADY GMINY MIŃSK MAZOWIECKI

z dnia 25 kwietnia 2019 r.

**w sprawie przystąpienia do sporządzenia zmiany studium uwarunkowań i kierunków
zagospodarowania przestrzennego Gminy Mińsk Mazowiecki**

Na podstawie art. 18 ust. 2 pkt 5 ustawy z dnia 8 marca 1990 r. o samorządzie gminnym (Dz.U. z 2019 r. poz. 506) oraz art. 9 ust. 1 i 3 w zw. z art. 27 ustawy z dnia 27 marca 2003 r. o planowaniu i zagospodarowaniu przestrzennym (Dz.U. z 2018 r. poz. 1945 ze zm.) uchwała się, co następuje:

§ 1. 1. Przystępuje się do sporządzenia zmiany studium uwarunkowań i kierunków zagospodarowania przestrzennego Gminy Mińsk Mazowiecki przyjętego uchwałą Rady Gminy Mińsk Mazowiecki Nr XXVI/141/09 z dnia 12 sierpnia 2009.

2. Granice obszaru objętego zmianą Studium, o której mowa w ust. 1, określono na załącznikach graficznych do niniejszej uchwały.

3. Integralną częścią uchwały są załączniki graficzne nr od 1 do 17 przedstawiające granice obszarów objętych zmianą studium.

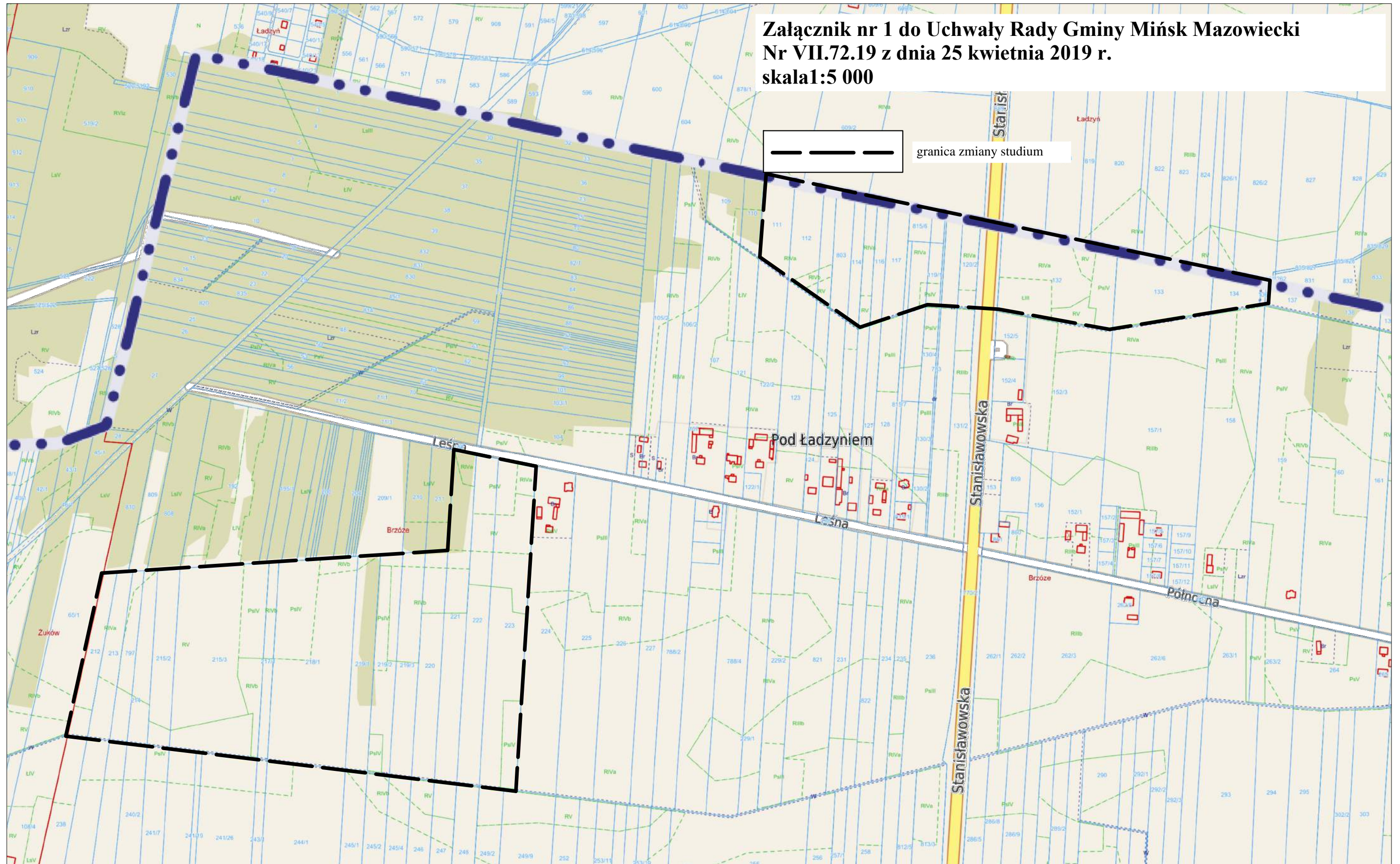
§ 2. Wykonanie uchwały powierza się Wójtowi Gminy.

§ 3. Uchwała wchodzi w życie z dniem podjęcia.

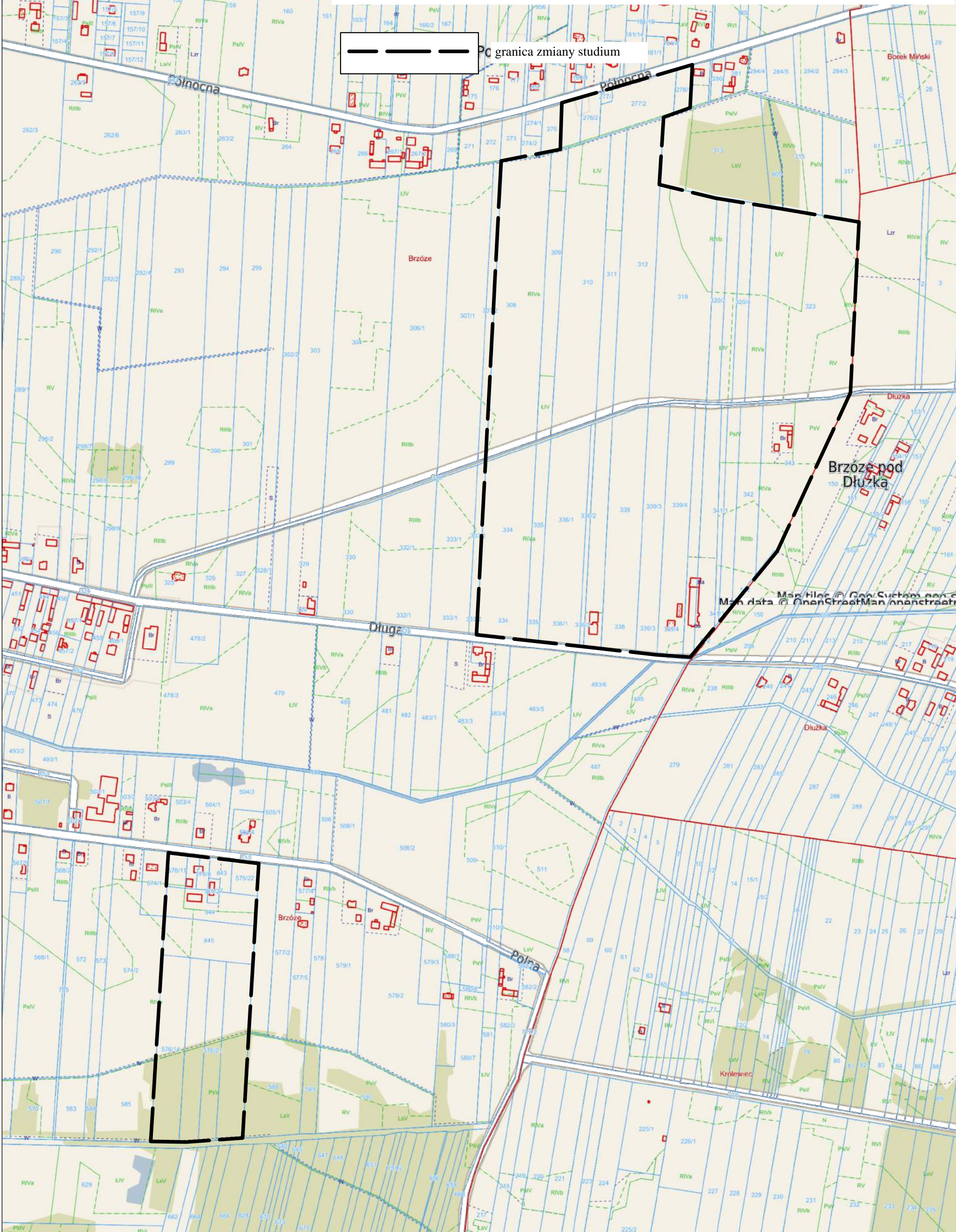
Przewodniczący Rady
Gminy Mińsk Mazowiecki

**Przemysław
Paweł Wojda**

**Załącznik nr 1 do Uchwały Rady Gminy Mińsk Mazowiecki
Nr VII.72.19 z dnia 25 kwietnia 2019 r.
skala 1:5 000**

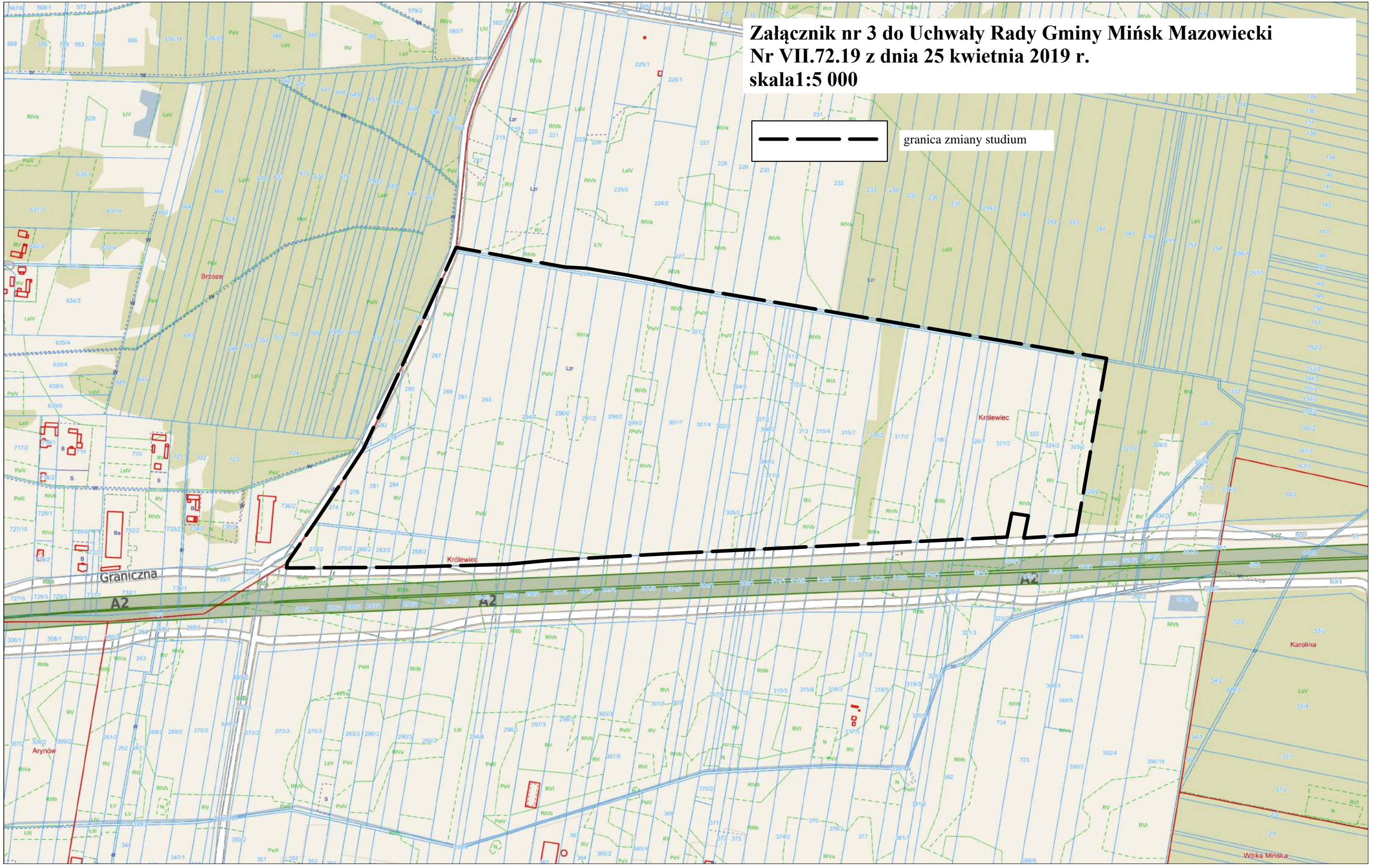


**Załącznik nr 2 do Uchwały Rady Gminy Mińsk Mazowiecki
Nr VII.72.19 z dnia 25 kwietnia 2019 r.
skala 1:5 000**

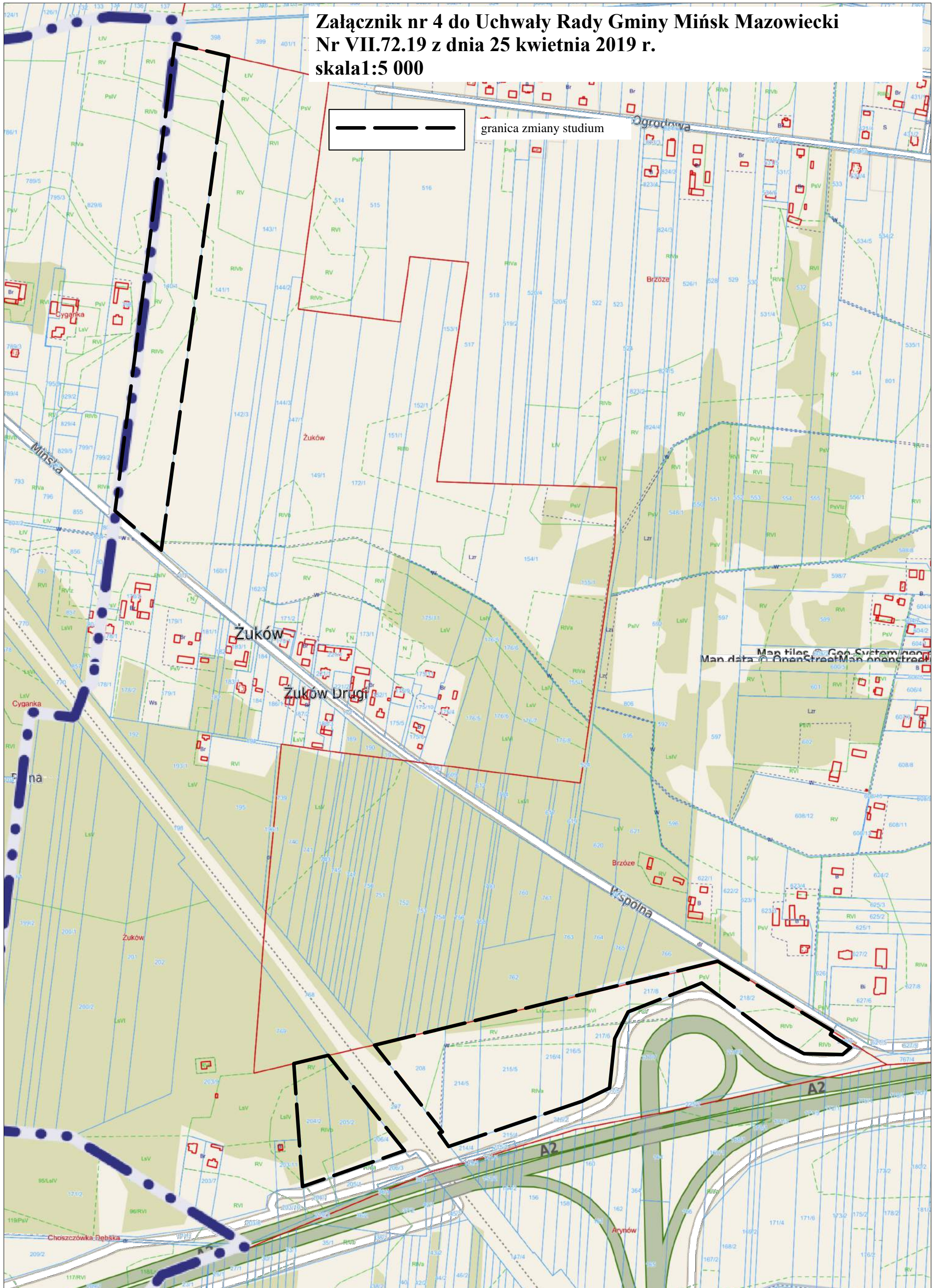


**Załącznik nr 3 do Uchwały Rady Gminy Mińsk Mazowiecki
Nr VII.72.19 z dnia 25 kwietnia 2019 r.
skala 1:5 000**

— — — — — granica zmiany studium

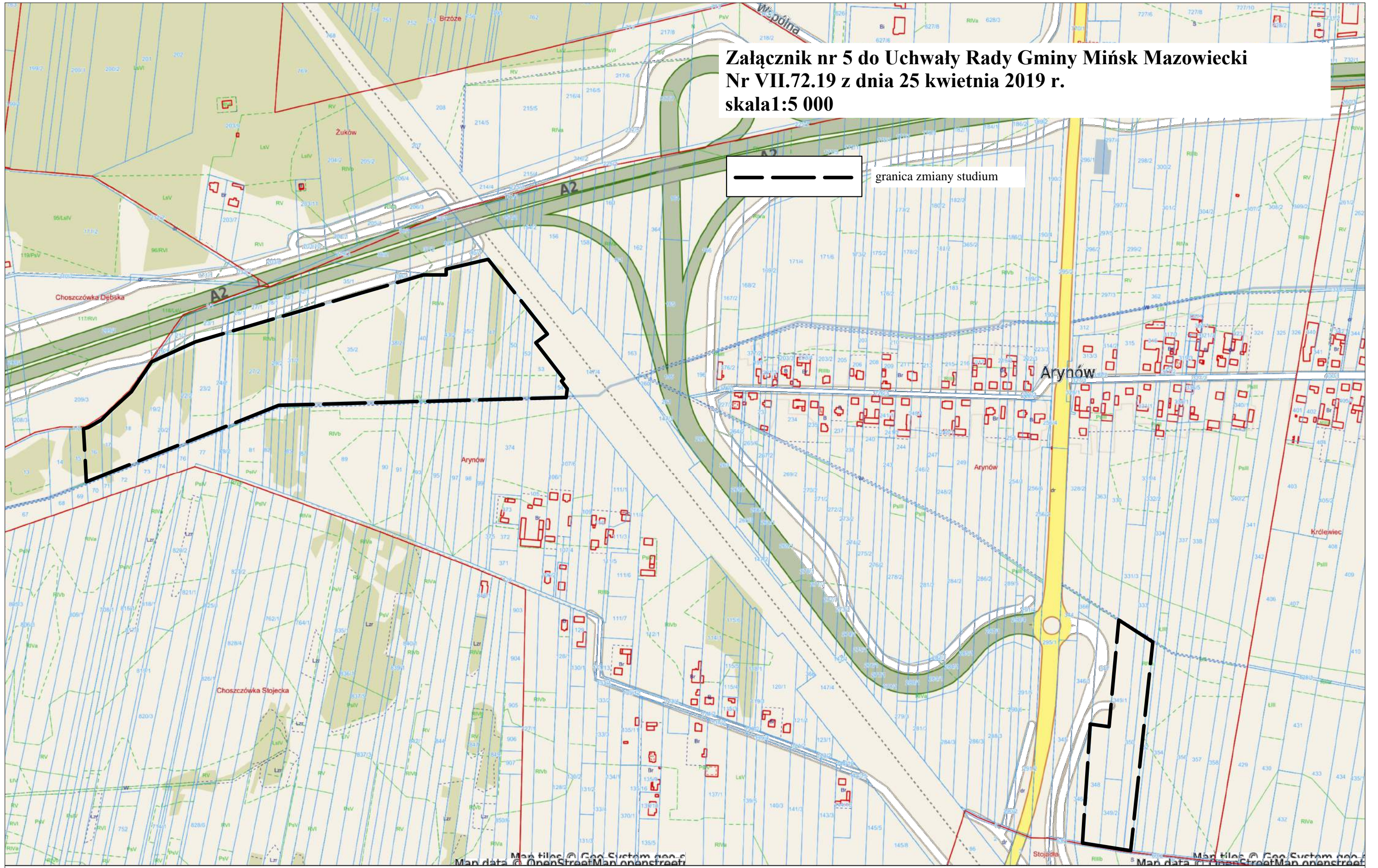


**Załącznik nr 4 do Uchwały Rady Gminy Mińsk Mazowiecki
Nr VII.72.19 z dnia 25 kwietnia 2019 r.
skala 1:5 000**



**Załącznik nr 5 do Uchwały Rady Gminy Mińsk Mazowiecki
Nr VII.72.19 z dnia 25 kwietnia 2019 r.
skala 1:5 000**

— — — — — granica zmiany studium

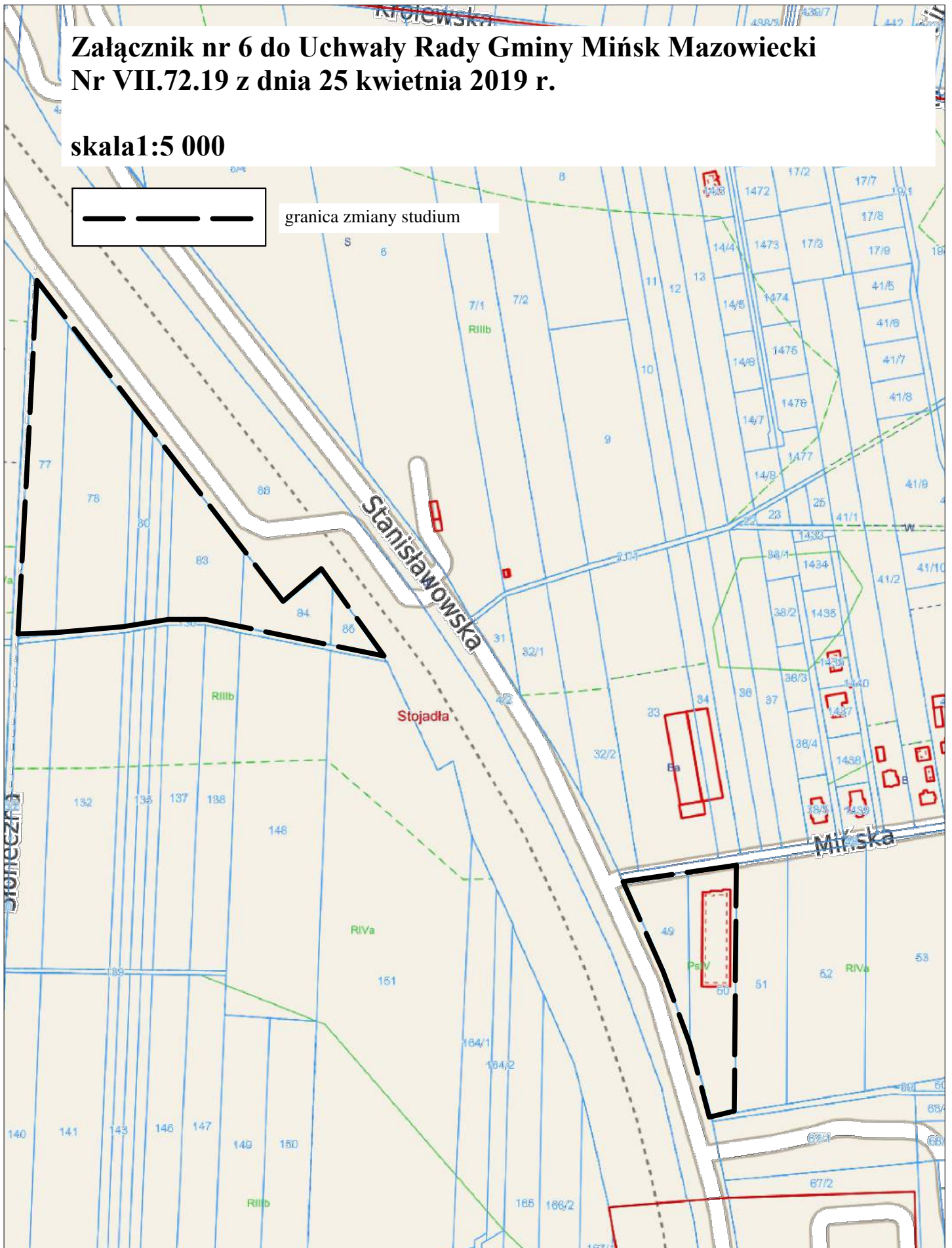


**Załącznik nr 6 do Uchwały Rady Gminy Mińsk Mazowiecki
Nr VII.72.19 z dnia 25 kwietnia 2019 r.**

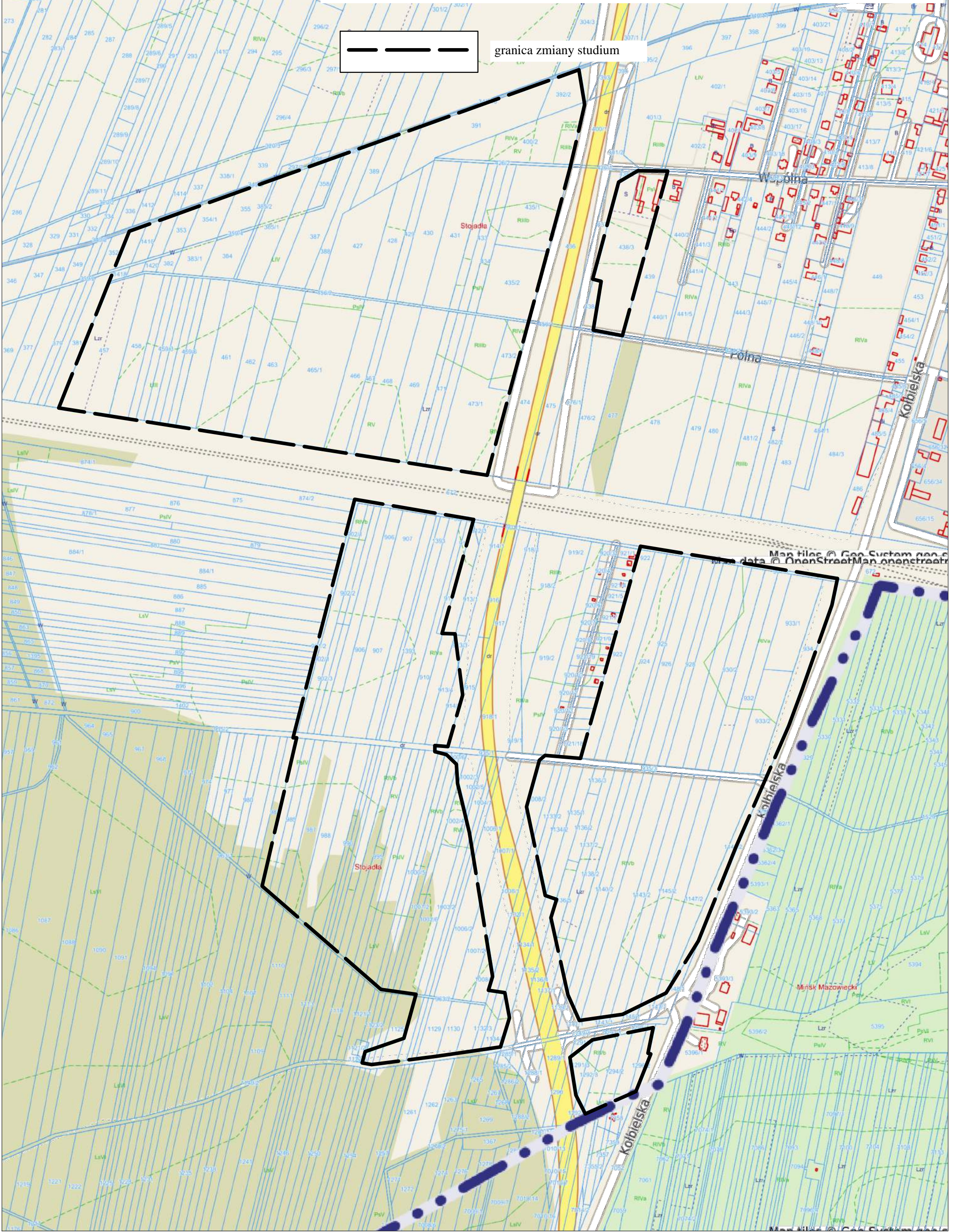
skala 1:5 000



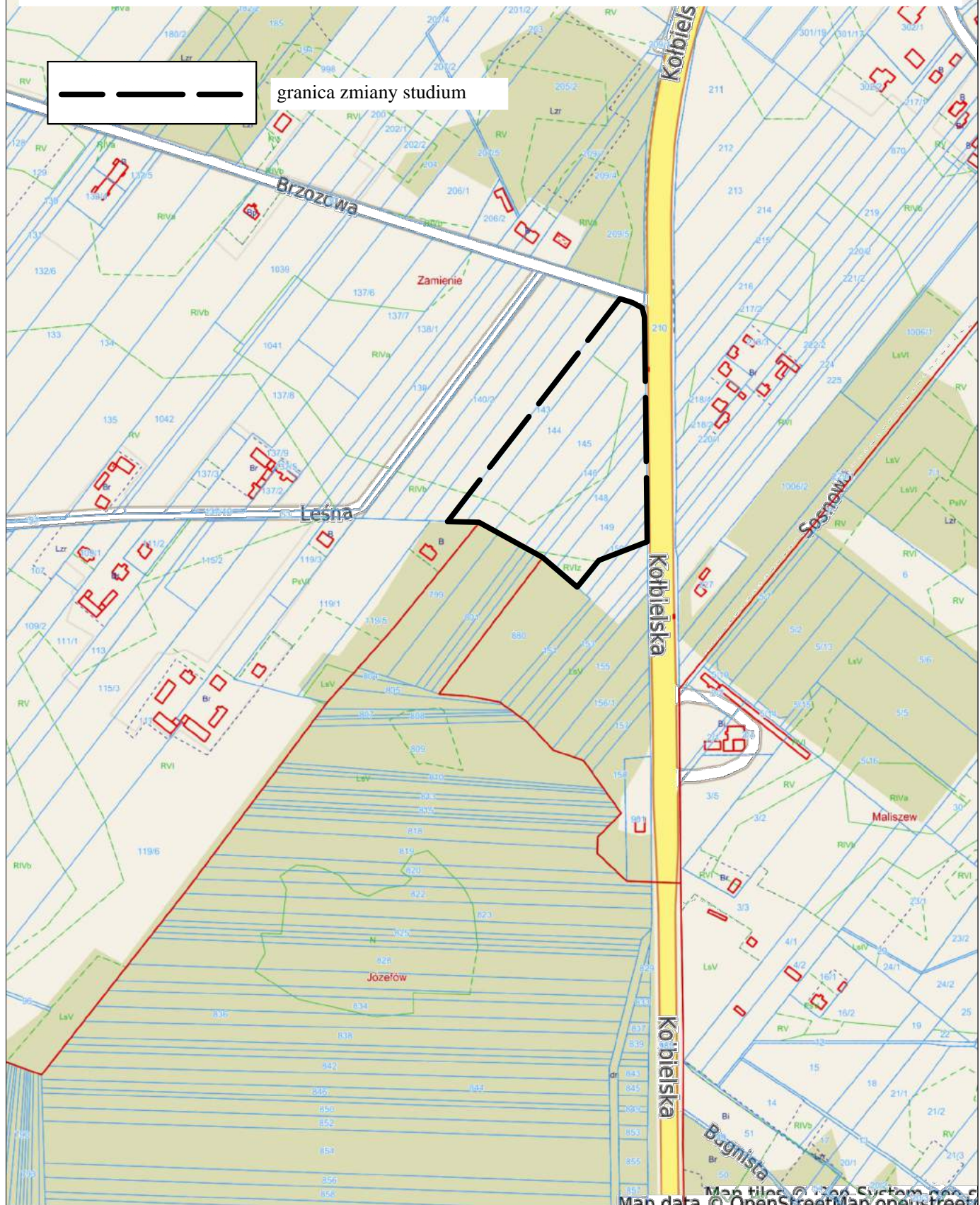
granica zmiany studium



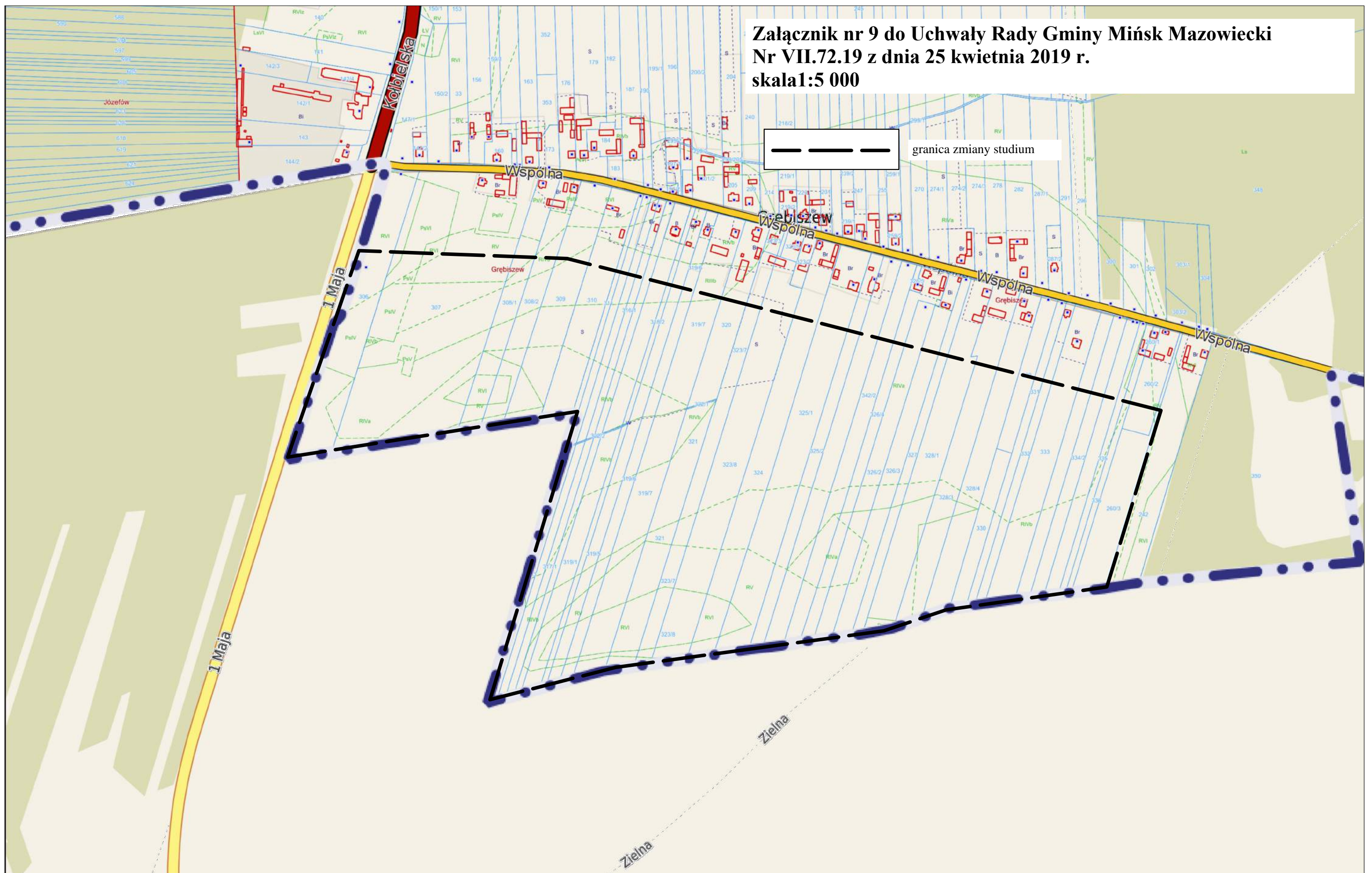
**Załącznik nr 7 do Uchwały Rady Gminy Mińsk Mazowiecki
Nr VII.72.19 z dnia 25 kwietnia 2019 r.
skala 1:5 000**

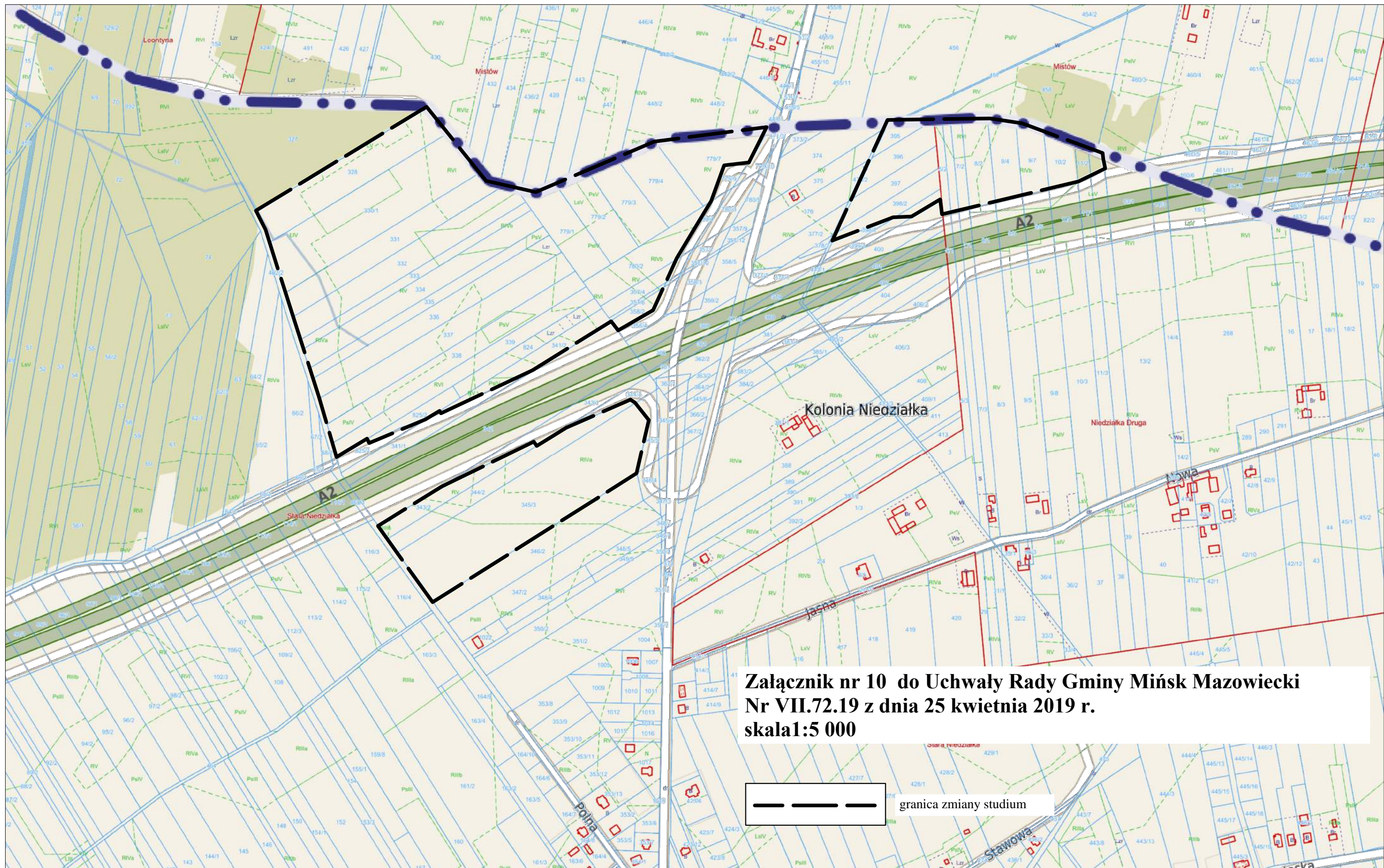


**Załącznik nr 8 do Uchwały Rady Gminy Mińsk Mazowiecki
Nr VII.72.19 z dnia 25 kwietnia 2019 r.
skala 1:5 000**



**Załącznik nr 9 do Uchwały Rady Gminy Mińsk Mazowiecki
Nr VII.72.19 z dnia 25 kwietnia 2019 r.
skala 1:5 000**





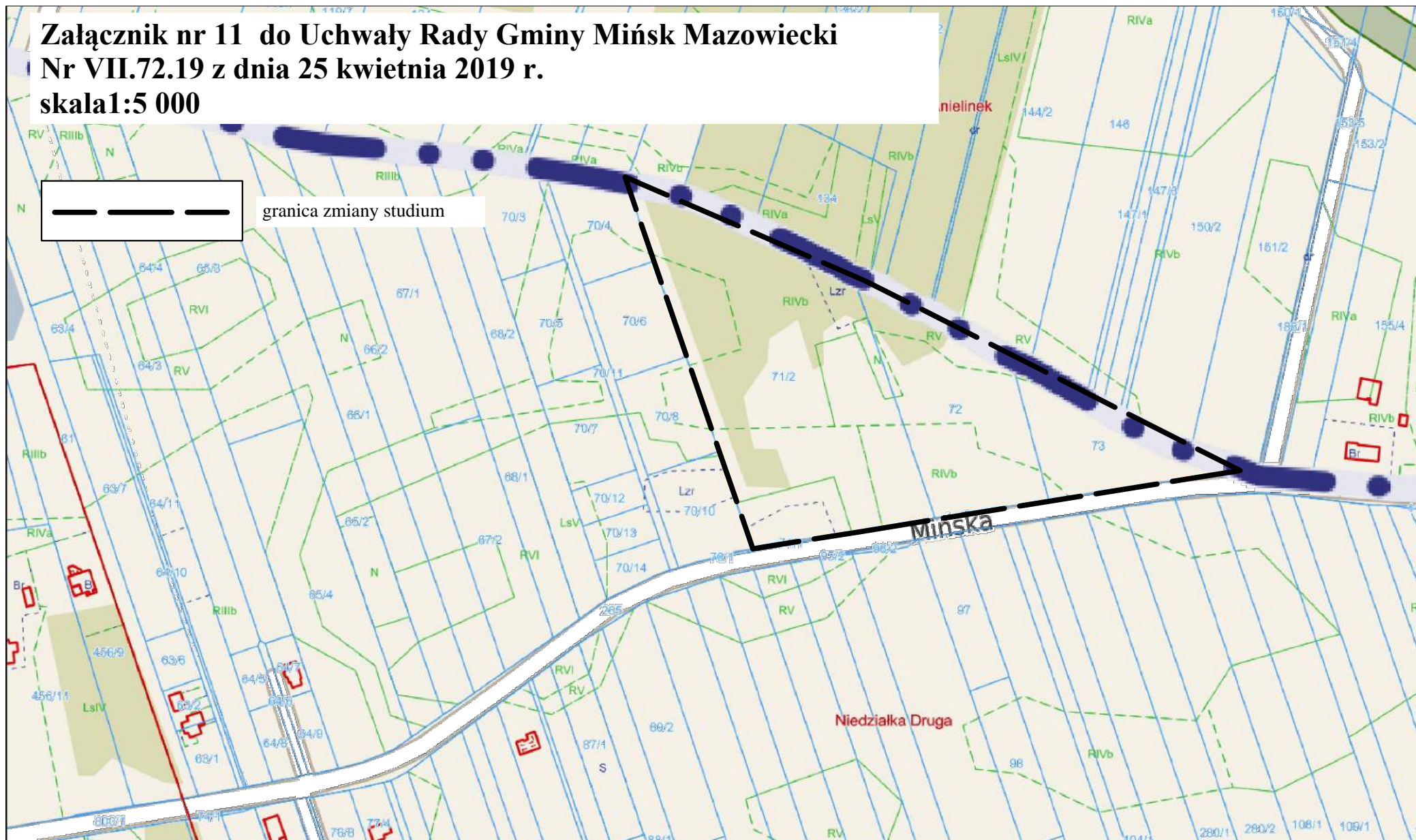
**Załącznik nr 10 do Uchwały Rady Gminy Mińsk Mazowiecki
Nr VII.72.19 z dnia 25 kwietnia 2019 r.
skala 1:5 000**

— — — granica zmiany studium

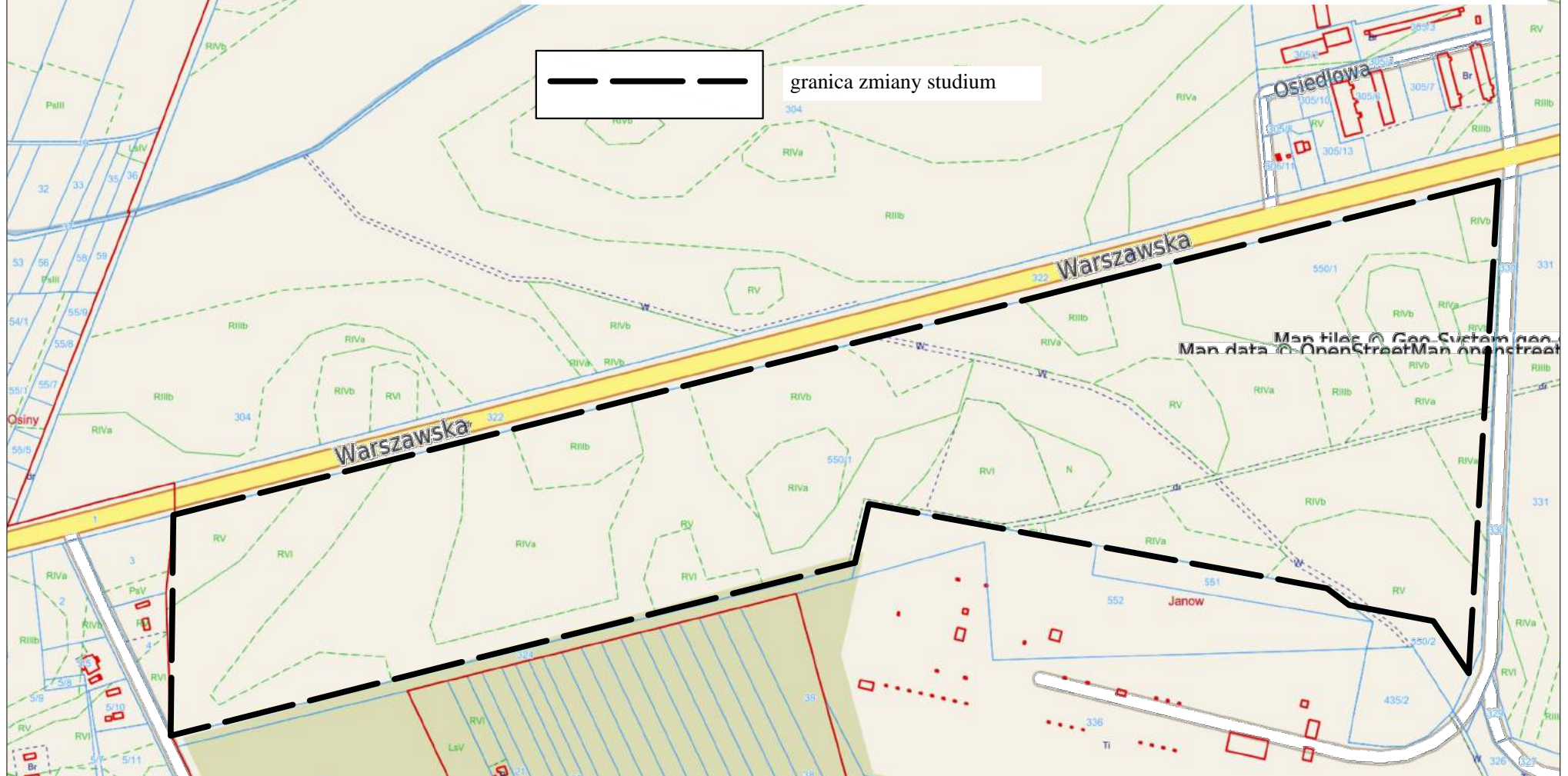
**Załącznik nr 11 do Uchwały Rady Gminy Mińsk Mazowiecki
Nr VII.72.19 z dnia 25 kwietnia 2019 r.
skala 1:5 000**



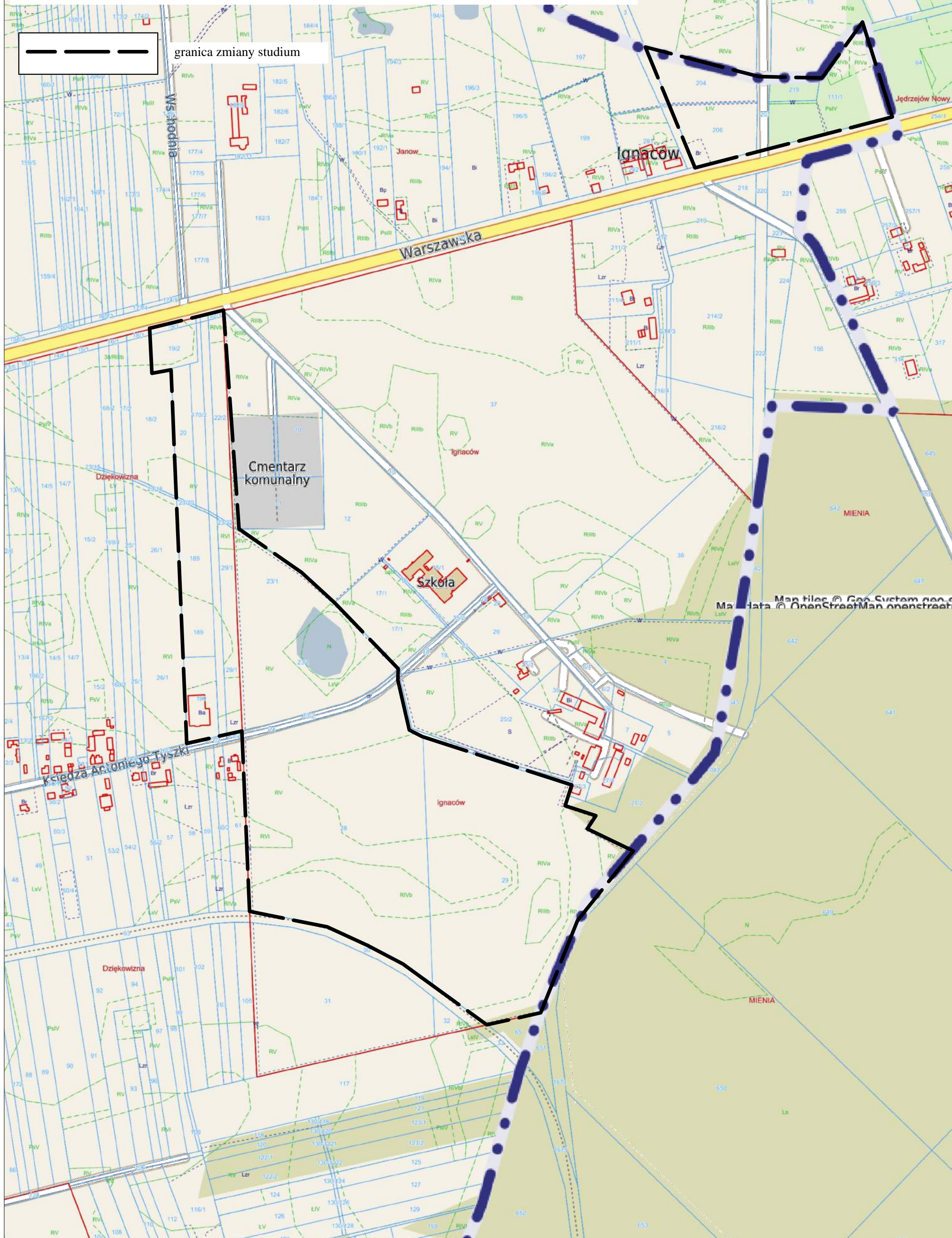
granica zmiany studium



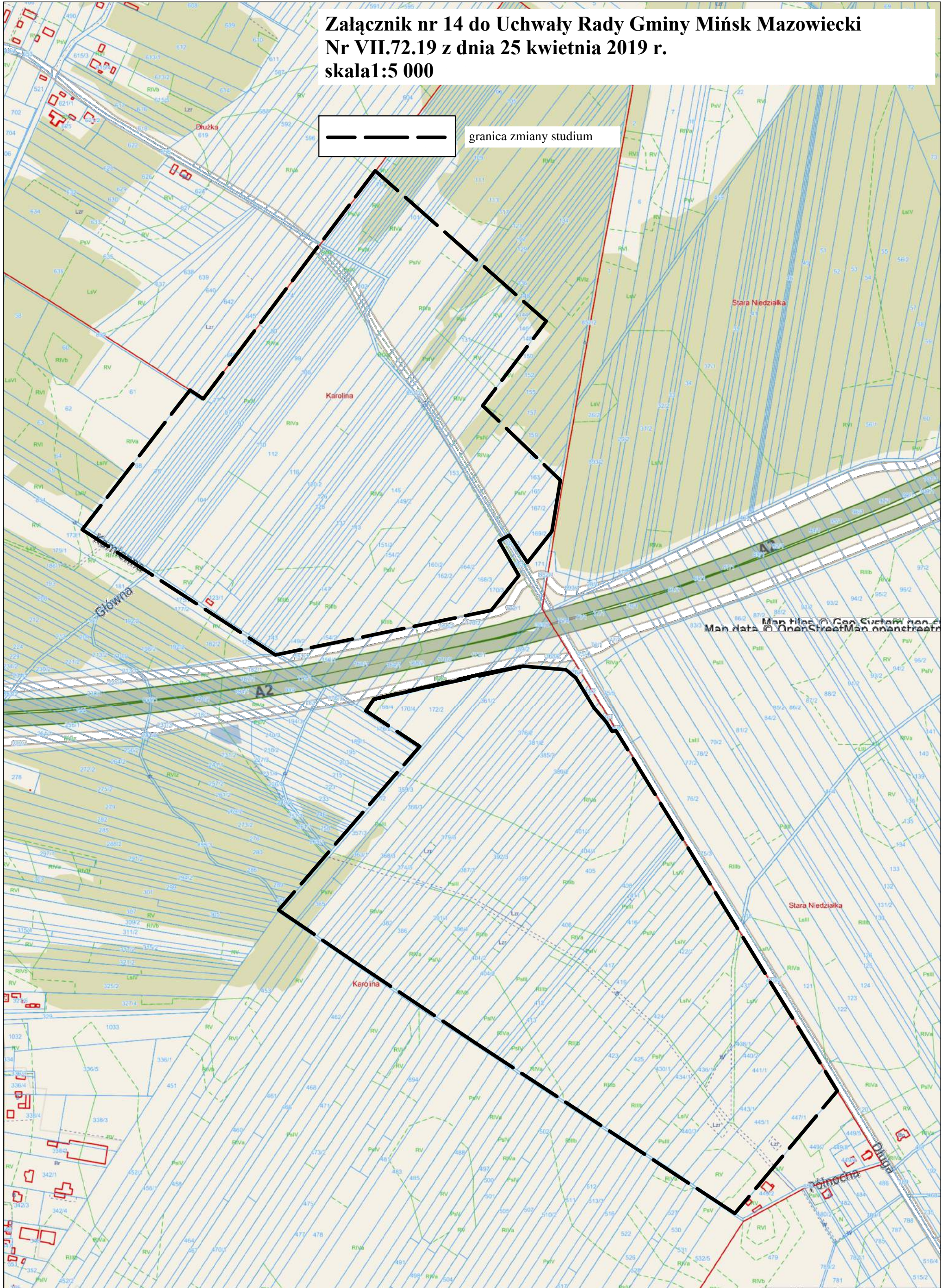
**Załącznik nr 12 do Uchwały Rady Gminy Mińsk Mazowiecki
Nr VII.72.19 z dnia 25 kwietnia 2019 r.
skala 1:5 000**



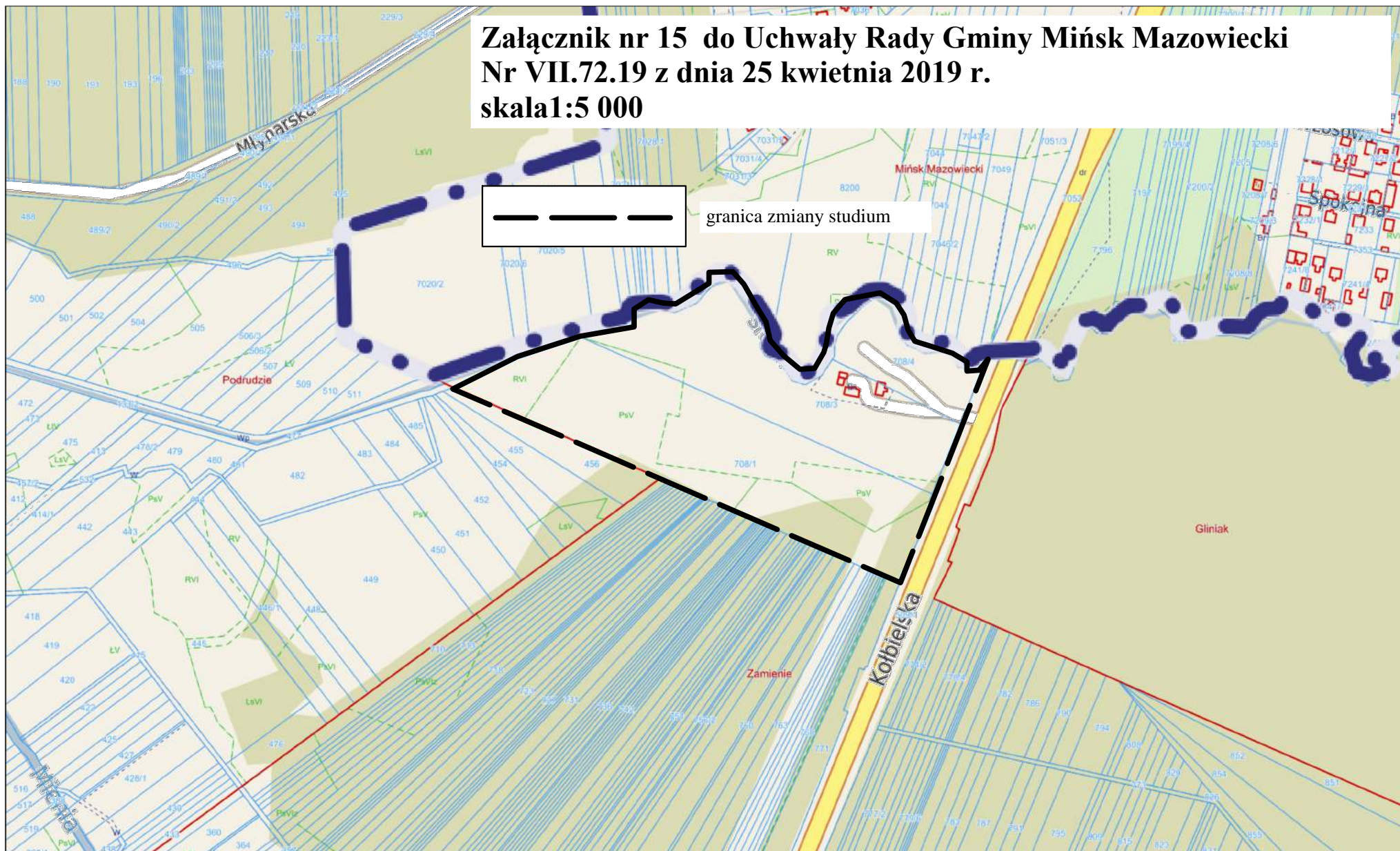
**Załącznik nr 13 do Uchwały Rady Gminy Mińsk Mazowiecki
Nr VII.72.19 z dnia 25 kwietnia 2019 r.
skala 1:5 000**



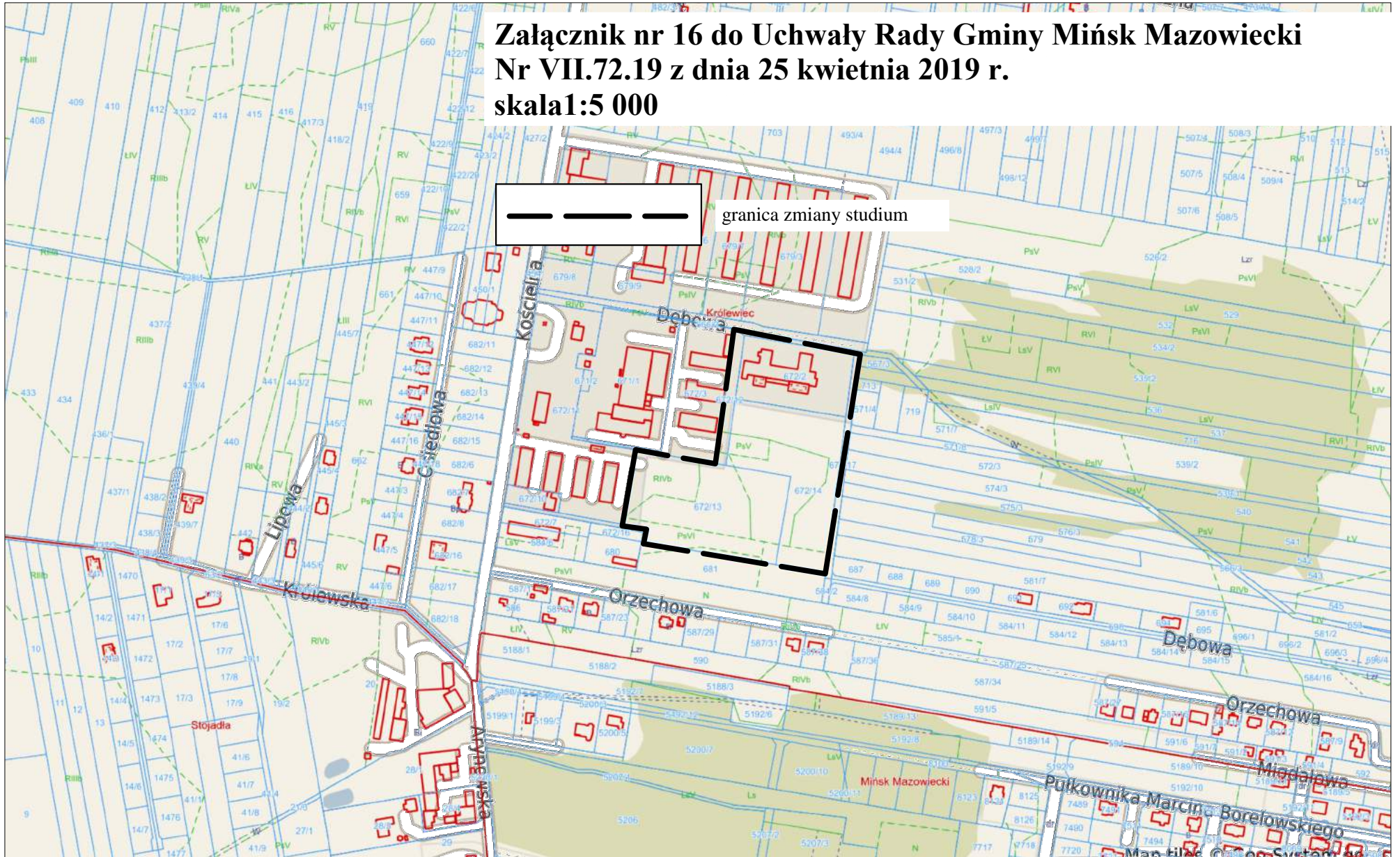
**Załącznik nr 14 do Uchwały Rady Gminy Mińsk Mazowiecki
Nr VII.72.19 z dnia 25 kwietnia 2019 r.
skala 1:5 000**



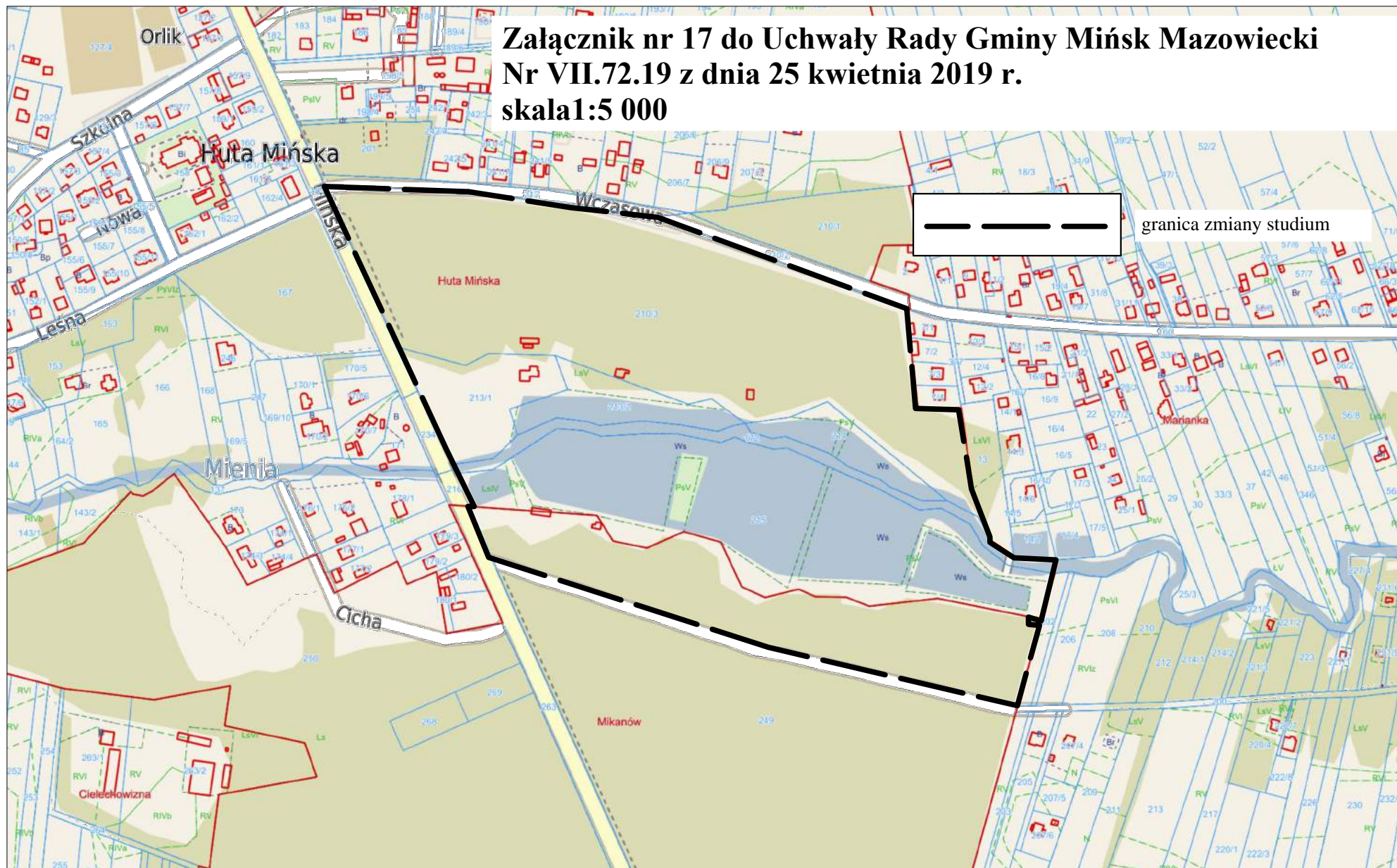
**Załącznik nr 15 do Uchwały Rady Gminy Mińsk Mazowiecki
Nr VII.72.19 z dnia 25 kwietnia 2019 r.
skala 1:5 000**



**Załącznik nr 16 do Uchwały Rady Gminy Mińsk Mazowiecki
Nr VII.72.19 z dnia 25 kwietnia 2019 r.
skala 1:5 000**



**Załącznik nr 17 do Uchwały Rady Gminy Mińsk Mazowiecki
Nr VII.72.19 z dnia 25 kwietnia 2019 r.
skala 1:5 000**



UZASADNIENIE

Na podstawie art. 18 ust. 2 pkt 5 ustawy z dnia 8 marca 1990 r. o samorządzie gminnym (Dz.U. z 2019 r. poz. 506) oraz art. 9 ust. 1 i 3 w zw. z art. 27 ustawy z dnia 27 marca 2003 r. o planowaniu i zagospodarowaniu przestrzennym (Dz.U. z 2018 r. poz. 1945 ze zm.) *w celu określenia polityki przestrzennej gminy, w tym lokalnych zasad zagospodarowania przestrzennego rada gminy podejmuje uchwałę o przystąpieniu do sporządzenia studium uwarunkowań i kierunków zagospodarowania przestrzennego.*

Zmiana studium jest spowodowana koniecznością aktywizacji terenów znajdujących się w sąsiedztwie głównych ciągów komunikacyjnych na terenie gminy Mińsk Mazowiecki oraz nowych potrzeb właścicieli gruntów objętych zmianą. Aktywizacji wymagają obszary położone przy obwodnicy Mińska Mazowieckiego, stanowiącej fragment autostrady A2 oraz drogi krajowej nr 50.

W związku z powyższym stwierdzono konieczność rozpoczęcia procedury opracowywania zmiany Studium uwarunkowań i kierunków zagospodarowania przestrzennego przyjętego uchwałą Rady Gminy Mińsk Mazowiecki nr XXVI/141/09 z dnia 12.08.2009 r.